

**ТЕХНІЧНИЙ ДОКУМЕНТ НАЦІОНАЛЬНОЇ СИСТЕМИ ЛІСОВОЇ
ДОБРОВІЛЬНОЇ СЕРТИФІКАЦІЇ**

**ВИДАЧА ЛІЦЕНЗІЙ НА ВИКОРИСТАННЯ
ТОРГОВИХ МАРОК PEFC**



**Асоціація «Національна Система Лісової Добровільної
Сертифікації»**

вул. Старокозацька, 5, м. Дніпро, Україна, 44049

тел. +380975565335

Email: info@pefcukraine.com

Сайт: www.woodcertification.com.ua

Повідомлення про авторські права

© Асоціація «Національна Система Лісової Добровільної Сертифікації»

Цей документ Асоціації «Національна Система Лісової Добровільної Сертифікації» захищений авторським правом. Документ знаходиться у вільному доступі на веб-сайті Асоціації «Національна Система Лісової Добровільної Сертифікації» або за запитом.

Жодна частина цього документа, охопленого авторським правом, не може бути змінена або доповнена; відтворена або скопійована у будь-якій формі або будь-якими засобами для комерційних цілей без дозволу Асоціації «Національна Система Лісової Добровільної Сертифікації».

Офіційна версія цього документа – українська. У разі будь-яких сумнівів, англійська версія є визначальною.

Назва документа: Видача ліцензій на використання торгових марок PEFC

Шифр документа: UA SFM TD 08

Затверджено: Загальними Зборами Членів Асоціації «Національна Система Лісової Добровільної Сертифікації»

Дата затвердження: 24.06.2020

Опубліковано: 01.07.2020

Набрання чинності: 01.07.2020

Зміст

1	Загальні положення.....	1
2.	Нормативні посилання	1
3.	Терміни та визначення	1
4.	Умови видачі ліцензії.....	2
5.	Процес видачі ліцензії	4
6.	Механізм розслідування дотримання правила використання торгових марок PEFC (PEFC ST 2001)	5
	Додаток 1 Ліцензійний договір на використання торгових марок PEFC	6
	Додаток 2 Заявка на отримання ліцензії на використання торгових марок PEFC ..	11
	Додаток 3 Форма обробки заявки.....	12
	Додаток 4 Заявка на одноразове використання торгових марок PEFC.....	13
	Додаток 5 Тарифи Зборів за використання торгових марок PEFC	14

1 Загальні положення

PEFC (Програма схвалення схем сертифікації лісів) – це всесвітня організація, що сприяє сталому лісоуправлінню шляхом сертифікації лісів та маркування лісової продукції. Продукція із заявою PEFC та / або етикеткою забезпечує впевненість, що сировина походить із лісів зі сталим лісоуправлінням.

Рада PEFC надає схвалення національних систем сертифікації лісів, які повинні відповідати вимогам Ради PEFC, що підлягає регулярній оцінці.

Загальна мета використання торгових марок PEFC – через неоманливе повідомлення точної та перевіреної інформації сприяти попиту та пропозиції на продукцію, яка походить із лісів зі сталим лісоуправлінням, і тим самим стимулювати потенціал світового ринку лісових ресурсів до постійного покращення.

Логотип PEFC може використовуватися лише на основі ліцензії на використання логотипу PEFC, виданої Радою PEFC або уповноваженим органом PEFC.

Уповноважений орган – це суб'єкт, який має дозвіл Ради PEFC видавати ліцензії на торгові марки PEFC та повідомляти органи з сертифікації від імені Ради PEFC. Зазвичай уповноважені органи є національними органами управління PEFC.

Національні Органи Управління PEFC (PEFC NGB) є незалежними національними організаціями, створеними для розробки та впровадження системи PEFC у своїй країні. Перелік PEFC NGBs та їхні контактні дані можна знайти на веб-сайті PEFC.

Національним Органом Управління PEFC та органом уповноваженим PEFC в Україні є Асоціація «Національна Система Лісової Добровільної Сертифікації» (далі Асоціація, Асоціація «НС ЛДС»).

2. Нормативні посилання

PEFC ST 2001:2020, PEFC Logo usage rules – Requirements

PEFC GD 1004:2009, Administration of PEFC Scheme.

3. Терміни та визначення

3.1 Акредитований сертифікат (Accredited certificate)

Сертифікат, виданий органом з сертифікації в межах його акредитації, який містить символ органу з акредитації.

3.2 PEFC визнаний сертифікат (PEFC recognised certificate) в Національній Системі Лісової Добровільної Сертифікації (далі НСЛДС):

а) Дійсний акредитований сертифікат лісоуправління, виданий органом з

сертифікації, згідно НСЛДС, яка схвалена PEFC;

б) Дійсний акредитований сертифікат ланцюга поставок, виданий органом з сертифікації PEFC, згідно НСЛДС, яка схвалена PEFC.

Примітка: У випадку, якщо груповий сертифікат або сертифікат організації з декількома локаціями підтверджується окремим документом, наприклад, додатком до сертифіката або посвідченням про те, що локація або учасник групи охоплюється сертифікатом, окремий документ та сертифікат разом вважаються дійсним PEFC сертифікатом учасника групи або локації.

4. Умови видачі ліцензії

4.1 Загальні умови

Суб'єкт господарювання, який подає заявку на отримання ліцензії, повинен:

а) бути юридичною особою, зареєстрованою в Україні,

б) погодитися з тим, що Асоціація «НС ЛДС» збирає та обробляє загальнодоступну ідентифікаційну та іншу інформацію суб'єкта відповідно до вимог Ради PEFC.

в) відповідати вимогам PEFC ST 2001.

Примітка. Якщо сертифікація PEFC охоплює декілька юридичних осіб, наприклад, у випадку групової сертифікації лісоуправління, яка охоплює певну кількість власників / лісокористувачів (незалежних юридичних осіб) або у випадку сертифікації організації з декількома локаціями, які є юридично незалежними особами, кожна юридична особа подає заявку на отримання власної ліцензії на використання торгових марок PEFC.

г) підписати ліцензійний договір на використання торгових марок PEFC (Додаток 1)

4.2 Особливі умови

Група користувачів А: не стосується НСЛДС

Група користувачів В: Суб'єкти сертифіковані згідно UA SFM ST 02, UA SFM ST 03

Власник / лісокористувач повинен:

– мати дійсний, визнаний НСЛДС PEFC сертифікат лісоуправління;

– підписати контракт на використання торгових марок PEFC з Асоціацією «НС ЛДС» (Додаток 1).

Група користувачів С: Суб'єкти, сертифіковані відповідно до міжнародного стандарту ланцюга поставок PEFC ST 2002, інтегрованого НСЛДС, схваленою PEFC

Представники лісової галузі, повинні:

– мати дійсний, визнаний НСЛДС PEFC сертифікат ланцюга поставок;

– підписати контракт на використання торгових марок PEFC з Асоціацією «НСЛДС» (Додаток 1).

Власник сертифіката ланцюга поставок організації з декількома локаціями, центральний офіс якого знаходиться в Україні, може подати заявку на мультиліцензію, що охоплює весь або частину обсягу сертифіката ланцюга поставок організації з декількома локаціями, за умови, що:

- центральний офіс і локації є частиною єдиної юридичної особи або
- центральний офіс і локації є частиною єдиної компанії з єдиною управлінською та організаційною структурою.

Група користувачів D: інші користувачі, повинні:

а) визначити мету використання торгових марок PEFC, яка не суперечить цілям і доброму імені Ради PEFC,

б) підписати договір використання торгових марок PEFC з Асоціацією «НСЛДС» (Додаток 1).

5. Процес видачі ліцензії

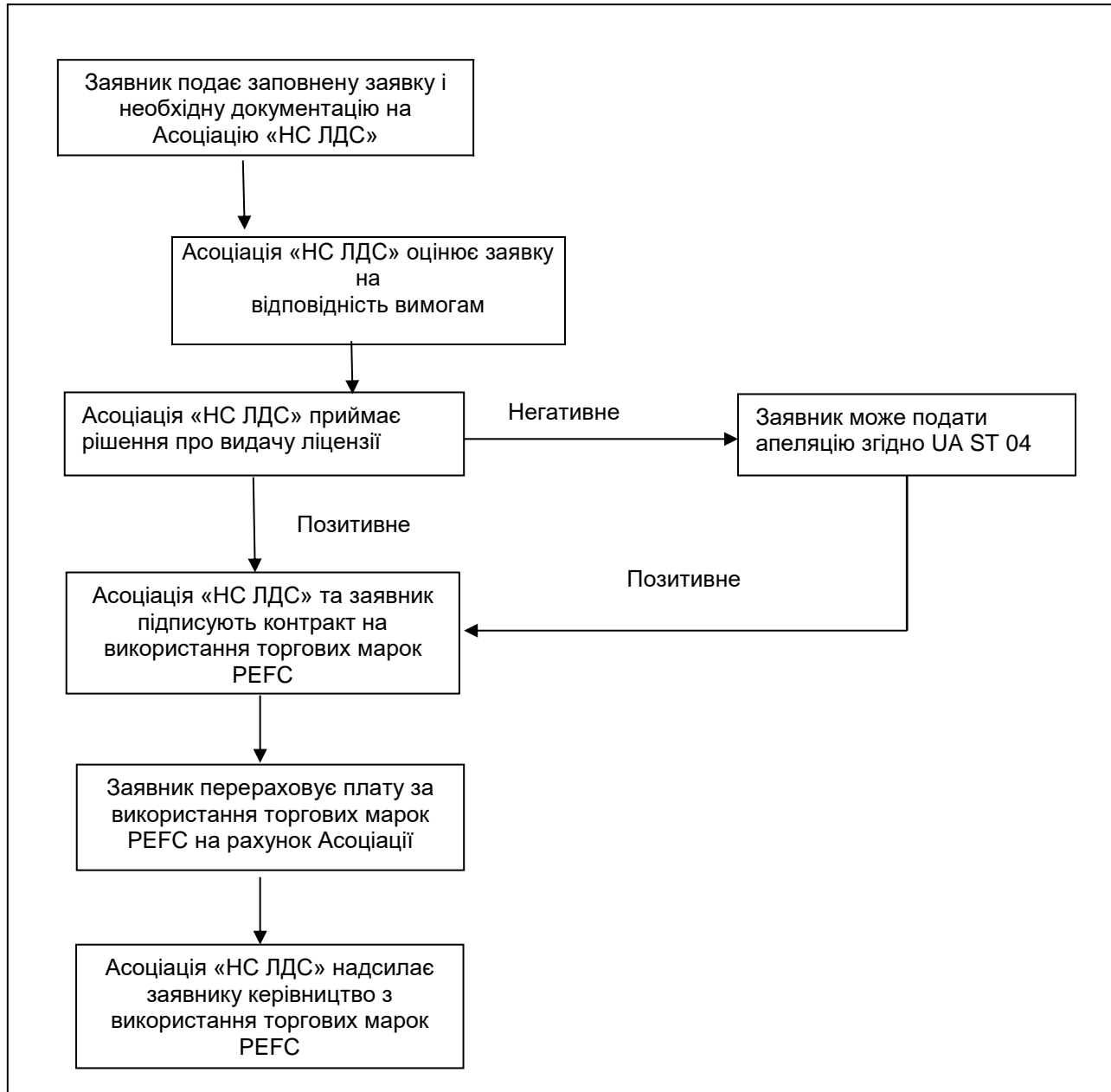


Рисунок 1: Процес видачі ліцензії

6. Механізм розслідування дотримання правила використання торгових марок PEFC (PEFC ST 2001)

6.1. Асоціація «НС ЛДС», як уповноважений орган Радою PEFC, повинна вживати всіх можливих заходів для захисту торгових марок PEFC, в тому числі судових позовів, за необхідності.

6.2. У разі виявлення фактів несанкціонованого використання торгових марок PEFC, або іншого порушення інтелектуальних прав, ліцензіар або уповноважена ним особа направляє порушнику претензійний лист із вимогою припинити незаконні дії щодо об'єкта інтелектуальних прав.

6.3. За наявності достатніх підстав, ліцензіар або уповноважена ним особа має право, на свій розсуд, звернутися до суду, правоохоронних органів, або Антимонопольного комітету України.

Додаток 1 Ліцензійний договір на використання торгових марок PEFC

ЛІЦЕНЗІЙНИЙ ДОГОВІР на використання торгових марок PEFC

Між

(1) Асоціація «Національна Система Лісової Добровільної Сертифікації»,
(далі – «Ліцензіар»),

Місцезнаходженням Асоціації є: вулиця Старокозацька, будинок 5, місто
Дніпро, Україна, 49044,

та

(2) «Компанія», «Адреса»,
(далі – «Ліцензіат», «Користувач торгових марок PEFC»),

де «Компанія» – це ліцензіат ліцензії PEFC у галузі використання **торгових марок PEFC**.

У результаті договору ліцензіат ліцензії PEFC зможе використати визнані торгові марки PEFC для лісової та деревинної продукції, що походить із лісів зі сталим лісоуправлінням.

Вищезазначені сторони погодились з наступним:

Стаття 1. Загальні положення

Торгові марки PEFC можуть використовуватися лише на основі ліцензії на використання торгових марок PEFC, виданої Радою PEFC або уповноваженим органом PEFC.

Уповноважений орган – це суб'єкт, який має дозвіл Ради PEFC видавати ліцензії на торгові марки PEFC та повідомляти про це органи з сертифікації від імені Ради PEFC. Зазвичай уповноважені органи є національними органами управління PEFC.

Національні Органи Управління PEFC (PEFC NGB) є незалежними національними організаціями, створеними для розробки та впровадження системи PEFC у своїй країні. Перелік PEFC NGBs та їхні контактні дані можна знайти на веб-сайті PEFC (<https://www.pefc.org/>).

Національним Органом Управління PEFC та органом уповноваженим PEFC в Україні є Асоціація «Національна Система Лісової Добровільної Сертифікації» (далі – «Ліцензіар»).

Стаття 2. Предмет Договору

2.1. За умовами даного Ліцензійного договору Ліцензіар надає Ліцензіату невиключну ліцензію на право використання торгових марок PEFC в діловій діяльності Ліцензіата.

2.2. Ліцензіат не має права передавати, продавати або будь-яким іншим чином відчужувати отриману ним ліцензію на право використання торгових марок PEFC (виступати субліцензіаром). Єдиним Уповноваженим органом на видачу ліцензії на торгові марки PEFC в Україні є Асоціація «НС ЛДС».

2.3. Ліцензіат отримує право використовувати торгові марки PEFC відповідно до Технічних Документів Ради PEFC (PEFC ST 2001:2020, Правила використання торгових марок PEFC – Вимоги). Ліцензіат відповідає таким вимогам: дійсний сертифікат або активна участь у сертифікованій зоні.

Примітка: У випадку неврегулювання певних положень даним Договором, Сторонам слід керуватися:

1) Міжнародним стандартом PEFC ST 2001:2020, Правила використання торгових марок PEFC – Вимоги;

2) Технічним документом UA SFM TD 08, Видача ліцензій на використання торгових марок PEFC,

які є основними документами, якими керується Асоціація «НС ЛДС» у процесі видачі ліцензій на використання торгових марок PEFC в Україні.

2.4. Права та обов'язки, що виникають у Ліцензіата внаслідок укладення даного Ліцензійного договору, не можуть передаватися ним третім особам без згоди на це Ліцензіара.

Стаття 3. Право власності на торгові марки PEFC

3.1 Право власності

3.1.1 Логотип PEFC та аббревіатура PEFC є захищеними авторським правом матеріалами та зареєстрованими міжнародними торговими марками, що належать Раді PEFC. Несанкціоноване використання цих, захищених авторським правом матеріалів, заборонено і може призвести до судового процесу.

3.1.2 Логотип PEFC та аббревіатура PEFC не повинні використовуватися разом із будь-якими символами, які вказують на те, що вони є зареєстрованими торговими марками, такими як TM або ^R.

3.1.3. Користувач логотипу зобов'язаний використовувати торгові марки PEFC відповідно до PEFC ST 2001: 2020, Правила використання торгових марок PEFC – Вимоги, інших стандартів, нормативних та технічних документів PEFC, затверджених Асоціацією «НС ЛДС», та разом з реєстраційним номером, виданим Радою PEFC, щоб забезпечити ідентифікацію користувача торгової марки на його основі.

3.2. Сферу застосування торгових марок PEFC (як на продукції, так і поза продукцією) встановлено у міжнародному стандарті PEFC ST 2001:2020, Правила використання торгових марок PEFC – Вимоги та в інших стандартах, нормативних та технічних документах PEFC, які затверджені Асоціацією «НС ЛДС».

3.3 Вимоги щодо використання торгових марок PEFC встановлені в міжнародному стандарті PEFC ST 2001:2020, Правила використання торгових марок PEFC – Вимоги, який є частиною договірної документації та міститься в додатку до цього договору. PEFC ST 2001: 2020 діє, як зазначено зараз, і може періодично змінюватися Радою PEFC.

3.4. Використання торгових марок PEFC регулюється та керується Радою PEFC та Асоціацією «НС ЛДС». Асоціація «Національна Система Лісової Добровільної Сертифікації» здійснює управління щодо використання торгових марок PEFC в Україні від імені Ради PEFC.

Стаття 4. Процес видачі ліцензії

4.1. Процес видачі ліцензії на використання торгових марок PEFC встановлений у технічному документі UA SFM TD 08, Видача ліцензій на використання торгових марок PEFC, який затверджений Асоціацією «НС ЛДС».

Стаття 5. Логотип PEFC, ліцензійний номер

5.1. Ліцензіат має право використовувати захищений логотип, включно з номером логотипу (індивідуальний реєстраційний номер, який присвоюється після укладення цього договору для використання Логотипу PEFC) на сертифіковану продукцію компанії, у межах ділової діяльності Ліцензіата.

5.2. Ліцензіат погоджується відповідати вимогам, викладеним у міжнародному стандарті PEFC ST 2001:2020, Правила використання торгових марок PEFC – Вимоги на момент укладення цього договору та протягом всього терміну його дії.

Стаття 6. Строк дії та територія поширення Договору

6.1. Договір діє протягом трьох років з дати його підписання Ліцензіатом та Головою Асоціації «Національна Система Лісової Добровільної Сертифікації».

6.2. Дія даного ліцензійного договору поширюється на всю територію світу.

Стаття 7. Оплата за договором

7.1. Оплата по даному Ліцензійному договору здійснюється в національній валюті України за офіційним курсом гривні до CHF (швейцарського франку), встановленим Національним банком України (<https://bank.gov.ua/>) на день оплати.

7.2. Тарифи зборів за використання торгових марок PEFC вказані в Додатку 5 до Технічного документу Національної Системи Лісової Добровільної Сертифікації UA SFM TD 08, Видача ліцензій на використання торгових марок PEFC.

Стаття 8. Відкликання, розірвання договору

8.1. Договір продовжується ще на 3 роки, якщо Ліцензіат виконує вимоги цього Договору. Будь-яка зі сторін може відмовитись від виконання цього Договору, попередньо письмово повідомивши про це іншу сторону за 3 місяці.

8.2. Якщо є підстави вважати, що якісь дії Ліцензіата були вчинені всупереч змісту цього Договору та є порушенням міжнародного стандарту PEFC ST 2001:2020, Правила використання торгових марок PEFC – Вимоги чи інших нормативних або технічних документів PEFC, затверджених Асоціацією «НС ЛДС», то після письмового попередження ліцензія може бути негайно призупинена.

8.3. Якщо Рада PEFC, як власник торгових марок PEFC, відкликає ліцензію на видачу логотипу від Асоціації «Національна Система Лісової Добровільної Сертифікації», цей договір також буде припинено. Асоціація «НС ЛДС» та Рада PEFC не відшкодовують Ліцензіату жодну компенсацію у випадку закінчення строку дії ліцензії на використання торгових марок PEFC внаслідок її скасування, відкликання або припинення дії.

8.4. Асоціація «НС ЛДС» має право негайно розірвати даний Ліцензійний договір у випадку, якщо Ліцензіат умисно або з необережності дискредитує або шкодить репутації Ради PEFC та / або Асоціації «НС ЛДС».

Стаття 9. Відповідальність

9.1. У разі порушення Ліцензіатом цього договору в частині несанкціонованого використання торгових марок PEFC, Ліцензіат несе відповідальність в розмірі однієї п'ятої частини ринкової вартості продукції щодо якої здійснювалося несанкціоноване використання торгових марок PEFC. Даний вид штрафу може бути накладено на Ліцензіата після письмового попередження про припинення несанкціонованого використання торгових марок PEFC.

9.2. У випадку наявності доказів, що неналежне використання торгових марок PEFC було ненавмисним, розмір штрафу буде зменшено до 15 000 CHF (п'ятнадцяти тисяч швейцарських франків), згідно офіційного курсу швейцарського

франку (CHF) до національної валюти України – гривні, встановленого Національним банком України (<https://bank.gov.ua/>) на момент накладення такого штрафу.

Стаття 10. Вирішення спорів

10.1. Усі спори, розбіжності чи вимоги, які виникають із цього договору або у зв'язку з ним, у тому числі щодо його укладення, тлумачення, виконання, порушення, припинення чи недійсності, підлягають вирішенню у Господарському суді за місцем знаходження Відповідача відповідно до чинного законодавства України.

Стаття 11. Публікація даних, інформація

11.1. Ліцензіат погоджується з тим, що інформація щодо сертифіката, номера логотипу та адреси компанії буде опублікована Ліцензіаром на його офіційних джерелах. Ліцензіат відповідає за достовірність такої інформації.

Стаття 12. Інші умови

12.1. Даний договір набуває чинності з дня його підписання уповноваженими представниками сторін і діє протягом терміну, що вказаний в Статті 6 даного ліцензійного договору за умови повного виконання зобов'язань по ньому.

м. Дніпро, «_____» 20__ року

Ліцензіар:

Асоціація «Національна Система Лісової Добровільної Сертифікації»

Голова Асоціації «НС ЛДС» _____

Ліцензіат:

«Компанія»

Директор «Компанії» _____

Додаток 2 Заявка на отримання ліцензії на використання торгових марок PEFC

ЗАЯВКА НА ЛІЦЕНЗІЮ НА ВИКОРИСТАННЯ ТМ PEFC

I. Ідентифікаційні дані заявника

Назва організації	
Уповноважений представник організації	
Вулиця, номер будинку	
Місто	Індекс
Країна	
Контактна особа	
Телефон	Факс
E-mail	Сайт

У разі подання заявки на мультиліцензію, що охоплює кілька локацій, заявка повинна містити ідентифікаційні та контактні дані всіх локацій, для яких подана заявка.

II. Група заявника користувачів логотипу

(в одній заявці може бути позначена лише одна категорія)

B. Власники / лісокористувачі	<input type="checkbox"/>
C. Лісова промисловість, Торгівля	<input type="checkbox"/> Власник сертифіката C-о-C <input type="checkbox"/> Власник сертифіката C-о-C організації з декількома локаціями <input type="checkbox"/> Заявка на отримання мультиліцензії
D. Інші користувачі	<input type="checkbox"/>

III. Інформація та документи для обробки заявки:

Номер сертифіката / дата придатності (якщо групи B і C)	
Підтвердження участі у груповій / регіональній / сертифікації з декількома локаціями	
Оборот за останній рік в CHF (якщо групи B і C)	
Документи, необхідні для оформлення заявки:	
<input type="checkbox"/> Копія сертифіката PEFC (якщо групи B і C)	
<input type="checkbox"/> Копія підтвердження участі в груповій сертифікації (якщо група B або C, групова / регіональна / сертифікації з декількома локаціями)	
<input type="checkbox"/> Список всіх локацій, охоплених заявкою, включаючи повні контактні дані (якщо заявка на мультиліцензію, група C)	

IV. Декларація заявника:

Я (ПІБ) підтверджую, що:

- Я прочитав положення Ради PEFC щодо використання логотипу PEFC та прийняв їх,
- дані, включені до цієї заявки, є повними та правдивими.

Підпис представника заявника

--

Додаток 3 Форма обробки заявки**ФОРМА ДЛЯ ОБРОБКИ ЗАЯВКИ**

(для використання Асоціацією «НС ЛДС»)

I. Обробка заявки:

		Дата	Підпис
Дата отримання заявки			
Виконання вимог PEFC	Так/Ні		
Контракт надіслано заявнику	Так/Ні		
Рахунок-фактура за логотип, відправлені заявнику	Так/Ні		
Підписаний контракт отримано	Так/Ні		
Контракт, підписаний обома сторонами, надіслано заявнику	Так/Ні		
Інструкція по використанню торгових марок PEFC, надіслана заявнику	Так/Ні		

II. Оплата збору за використання торгових марок PEFC:

Рік	Сума	Оплачено на дату	Підпис

III. Процес оскарження заявки:

		Дата	Підпис
Заявка надійшла	<input type="checkbox"/> Так		
Заявка розглянута з винесенням рішення	<input type="checkbox"/> Відхилено		
	<input type="checkbox"/> Прийнято		

IV. Відкликання та припинення дії ліцензії:

Статус рішення	Дата	Штраф

Додаток 4 Заявка на одноразове використання торгових марок PEFC

**ЗАЯВКА НА ОДНОРАЗОВЕ
ВИКОРИСТАННЯ ЛОГОТИПУ PEFC**

I. Ідентифікаційні Дані Заявника

Назва організації	
Уповноважений представник організації	
Вулиця, номер будинку	
Місто	Індекс
Країна	
Контактна особа	
Телефон	Факс
E-mail	Сайт

II. Мета використання торгових марок PEFC

Пояснення наміру використання торгових марок PEFC

Підпис представника заявника
(згідно розділу I)

--

Додаток 5 Тарифи Зборів за використання торгових марок PEFC

Тарифи Зборів за використання торгових марок PEFC

Категорія користувача торгових марок		Плата за видачу ліцензії* (CHF**)	Періодична сплата* (CHF**)
Категорія В, Категорія С	до 1,5 млн. Оборот в CHF **	0	0
	понад 1,5 млн та до 15 млн. Оборот в CHF	0	0
	понад 15 млн та до 1,5 млрд. Оборот в CHF	0	0
	понад до 1,5 млрд. Оборот в CHF	0	0
Категорія D		0	0

20% ПДВ слід додати до тарифів, за необхідності

*Оплата здійснюється в національній валюті за офіційним курсом гривні до CHF, встановленим Національним банком України (<https://bank.gov.ua/>) на день оплати

**Оборот: загальний обсяг продажів компанії, на яку поширюється ліцензія на використання логотипу PEFC, за минулий рік

Примітка: У разі сертифікації організації з декількома локаціями оборот організації з декількома локаціями розраховується як сума оборотів об'єктів, що охоплюються організацією з декількома локаціями і охоплюються заявкою.